

## **УВАЖАЕМЫЕ РОДИТЕЛИ, БАБУШКИ, ДЕДУШКИ!!!**



**РАССКАЖИТЕ ДЕТЯМ О ПРАВИЛАХ ПОВЕДЕНИЯ  
НА ЖЕЛЕЗНОЙ ДОРОГЕ**

Каждый год на железной дороге фиксируются более сотни несчастных случаев, десятки людей погибают под колесами поездов, получают травмы и увечья.

В большинстве своем все несчастия происходят по собственной неосторожности, а зачастую преступной халатности самих граждан.

К сожалению, ежегодно на железной дороге дети и подростки попадают под колеса поезда и получают тяжелые электротравмы!

Дети в силу своих возрастных особенностей не всегда способны правильно оценить ситуацию и распознать опасность. Сделайте все необходимое, чтобы в Вашу семью не пришла беда.

Объясняйте ребенку правила безопасности на железной дороге, научите его ориентироваться вблизи железной дороги, воспитывайте потребность быть дисциплинированными, осторожными и осмотрительными! Помните, если Вы нарушаете Правила, ваш ребенок будет поступать так же!

Объясните ребенку, что остановить поезд сразу - невозможно! Машинистам зачастую крайне сложно предотвратить наезд, поскольку тормозной путь поезда составляет 600-800 метров.

Запретите детям подлезать под вагонами, чтобы сократить путь из-за стоящего состава - это опасно для жизни!

Учите предвидеть скрытую опасность! Зачастую граждане убеждаются, что по ближайшему пути проход свободен, а во встречном направлении мчится поезд.

Запретите детям использовать наушники при переходе через железнодорожные пути! Они мешают услышать объявления об отправлении и проследовании поездов и сигналы с приближающегося поезда.

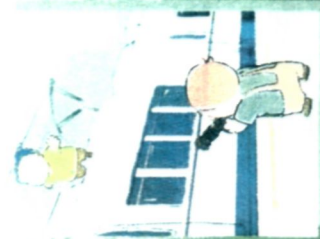
Напряжение в контактном проводе составляет 27500 В, поэтому смертельную травму можно получить, даже не касаясь контактного провода, достаточно приблизиться к нему на расстояние ближе 2-х метров.

Во время летних каникул количество несчастных случаев с несовершеннолетними возрастает. Школьники нередко выбирают железнодорожные пути в качестве места для игр.

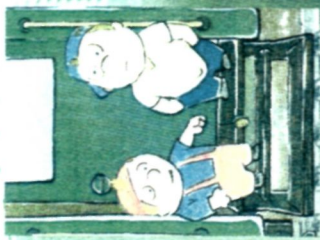
**Убедительно просим объяснять детям правила безопасного поведения на железной дороге, не оставлять без присмотра малолетних детей.**



**ВНИМАНИЕ! ЗАПРЕЩАЕТСЯ ПОДБИВАТЬ  
ДЕТЕЙ НА ЖЕЛЕЗНОДОРОЖНОМ  
ТРАНСПОРТЕ!**



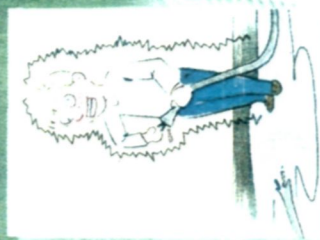
**НЕ ПОДНИМАЙСЯ НА  
КРЫШИ ВАГОНОВ ПОЕЗДОВ!**



**НЕ СТОЙ НА ПОДНОЖКАХ И  
ПЕРЕХОДНЫХ ПЛОЩАДКАХ!**



**НЕ ВЫСОВЫВАЙСЯ ИЗ  
ОКОН ВАГОНОВ И ДВЕРЕЙ  
ТАМБУРОВ!**



**НЕ ПОДБИГАЙСЯ  
К ОБОРВАННЫМ ПРОВОДАМ!**

**РЖД**



**Нюх! Подниматься на крышу  
вагона смертельно опасно!**

Напряженье в контактной сети  
переменного тока **27500 В** (безопасным  
для жизни считается напряженье 50 В  
переменного тока).

При напряжении 27500 В электрическая  
дуга может возникнуть при  
приближении к проводу на расстоянии  
менее 80 см.

**Приближаться к оборванным  
лежачим на земле проводам на  
расстоянии менее 8 метров нельзя!**

Электриче. кий ток от оборванного  
провода растекается по земле.

При обнаружении таких проводов  
необходимо сообщить работникам  
железнодорожного транспорта.



Не играйте рядом с линиями электропередачи!

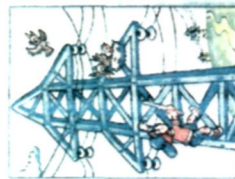
Соблюдайте правила безопасности!



Напряженье опасно для жизни!  
Играйте вдали от проводов!



**Разве не видно, что это опасно?!**



**РЖД**



# СНИМИ НАУШНИКИ И КАПЮШОН! ОНИ МЕШАЮТ ЗАМЕТИТЬ ПОЕЗД

Железная дорога - зона повышенной опасности. ОАО «РЖД» ежегодно проводит работу по совершенствованию методов обеспечения безопасности на железной дороге. ОАО «РЖД» призывает граждан быть бдительными, находясь вблизи объектов железнодорожного транспорта, беречь свою жизнь и предупреждать об угрозах окружающих

**ПРАВИЛА БЕЗОПАСНОГО ПОВЕДЕНИЯ  
ДЕТЕЙ НА ЖЕЛЕЗНОДОРОЖНОМ  
ТРАНСПОРТЕ**



**НЕ ПОДНИМАЙСЯ НА  
КРЫШУ ВАГОНОВ ПОЕЗДОВ!**



**НЕ СТОЙ НА ПОДНОЖКАХ И  
ПЕРЕХОДНЫХ ПЛОЩАДКАХ!**



**НЕ ВЫСОКАЙСЯ ИЗ  
ОКОН ВАГОНОВ И ДВЕРЕЙ  
ТАМБУРОВ!**



**НЕ ПРИБЛИЖАЙСЯ  
К ОБОРВАННЫМ ПРОВОДАМ!**



**Помни! Подниматься на крышу вагона смертельно опасно!**

Напряженье в контактной сети переменного тока **27500 В** (безопасным для жизни считается напряженье 50 В переменного тока).

При напряжении 27500 В электрическая дуга может возникнуть при приближении к проводу на расстоянии менее 80 см.

**Приближаться к оборванным лежащим на земле проводам на расстоянии менее 8 метров нельзя!**

Электрический ток от оборванного провода растекается по земле.

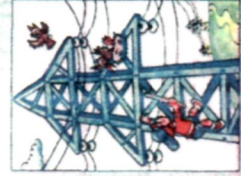
При обнаружении таких проводов необходимо сообщить работникам железнодорожного транспорта.



*Может случиться большая беда.  
Если оборван провод!  
Не трогай! Не касайся! Не трогай!  
Далеко беги от себя отведи!*



*Напряженье опасно, как огонь сам.  
Играй здесь, детям запрещено!*



# ПРАВИЛА ПОВЕДЕНИЯ ДЛЯ ДЕТЕЙ ПРИ НАХОЖДЕНИИ НА ЖЕЛЕЗНОДОРОЖНЫХ ПУТЯХ

**ПРАВИЛА ЭТИ ЖЕЛЕЗНОДОРОЖНЫЕ - СТРОГИЕ ОЧЕНЬ, НО ВО ВСЕ НЕ СЛОЖНЫЕ. ТЫ ИХ ЗАПОМНИ, ЧИТАЯ ВНИМАТЕЛЬНО! В ЖИЗНИ ПОМОГУТ ОНИ ОБЯЗАТЕЛЬНО!**

## 1. ПЕРЕХОДИТЕ ЧЕРЕЗ ПУТЬ НУЖНО ПО МОСТУ!

Эй! Не твусь, скорей за мной!  
Через рельсы - по прыжке!  
Здесь, пожалуй, путь короче!  
Поезд близко? Перескочи!  
- Нет, дружок - ответил Дрозд.  
Безопасно - через мост!



## 2. НЕ ПОДАЕДИТЕ ПОД ВАГОНЫ!

- Я в обход, - сказал Зайчишка.  
Ты рискуешь жизнью! Мишка  
В это самое мгновение  
Вдруг объявят отправление  
Поезд тронется, тогда  
Нелюпыма беда



## 3. НЕ ЗАСАКИВАЙТЕ В ВАГОН ОТХОДЯЩЕГО ПОЕЗДА!

Кошка сидит на перроне,  
Мишка - в купленном вагоне...  
Тронутся поезд, в окошке  
Мишку увидела Кошка.  
Прыг на ходу на подножку!  
- Что же ты делаешь, Кошка?  
Быстро стоп-кран поверните,  
Бедную Кошку спасите



## 4. НЕ ВЫХОДИТЕ ИЗ ВАГОНА ДО ПОЛНОГО ОСТАНОВКИ ПОЕЗДА!

Ворон встречает Ворону  
Поезд подходит к перрону  
- Кар!... - заспешила Ворона,  
Дернула двери вагона  
Ворон почуял беду  
- Прыгать не смеи на ходу!  
Стоит ли так торопиться?  
Может несчастье случиться!



## 5. ВЫХОДИТЕ НА ПОСАДОЧНУЮ ПЛОЩАДКУ ТОЛЬКО ЧЕРЕЗ ПОДВИЖНЫЙ ПЕРЕХОД!

- От четвертого пути...  
Громко голос объявляет.  
Еж расстроен, как пройти  
На четвертый путь? - не знает!  
Крот - на выручку Ежу!  
- Побежали, покажу!  
Вот подземный переход.  
Вниз скорей - торопит Крот.  
Помогу тебе найти  
Выход к нужному пути!



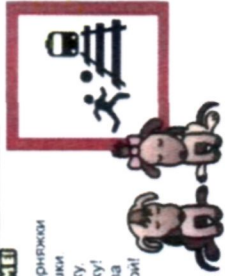
## 6. ПЕРЕХОДИТЕ ЖЕЛЕЗНОДОРОЖНЫЙ ПЕРЕХОД ПРИ ВКЛЮЧЕННОМ КРАСНОМ СВЕТЕ ЗАПРЕЩЕНО!

Поезд на подходе -  
Переезд закрылся.  
Поросенок в школу  
Очень торопился  
Он бежал, не глядя,  
Примиком на красный,  
Но услышал свистки.  
- Стой, дружок, опасно!



## 7. НЕ УСТРАИВАЙТЕ ПОВЕЖИХ КИД НА ПЛАТФОРМЕ!

На платформе две Дворняжки  
Разыгрались в догоняшки  
Позабив про электричку  
Догоняет брат сестричку!  
Рассердился очень папа  
И детей отшлепал ладонь!



## 8. В ВАГОНЕ НЕ МЕШАЙТЕ ДРУГИМ Пассажирам!

Мчит по рельсам электричка... Едет к бабушке Лисичка.  
Книгу топтую читает, Пассажирам не мешает...  
А Зайчишка озорник по вагону - ожок да прыг.  
Стонут зверки. - Что такое? Никакого нет покое!  
Старый Волк сказал, вздыхая. - Просто правил он не знает!

## 9. ПЕРЕХОДИТЕ ДОРОГУ ТОЛЬКО В УСТАНОВЛЕННЫХ ДЛЯ ЭТОГО МЕСТАХ!

Стоит! Куда же ты, прыгунья?  
Посмотри на указатель!  
"Переход через путь".  
Это значит: по настилу  
И Ежу, и Крокодилу  
Разрешается пройти.  
Только прежде нужно нам  
Посмотреть по сторонам!



## 10. НЕ ХОДИТЕ И НЕ ИГРАЙТЕ НА ЖЕЛЕЗНОДОРОЖНЫХ ПУТЯХ!

На железной дороге два братца  
Захотели друг с другом подраться  
- Забавно! - мычит Белоплый  
Черно-белый мычит: - Ну, попробуй!  
- Драчуньи! Уносите-ка ноги!  
Посорее с железной дорогой!  
Хорошо, что вмешалась Сорока  
Все могло бы закончиться плохо!



## 11. НЕ ВЫСОВЫВАЙТЕСЬ ИЗ ОКНА НА ХОДУ ПОЕЗДА!



"Жарко в вагоне,  
проветрись немножко!"  
Высунил голову Осля в окошко  
- Что же ты делаешь?! Вот озорник!  
Сядь-ка на место, - сказал проводник.  
Вперед так не делай, Осел, никогда,  
Чтобы с тобой не случилась беда.

## 12. ВЫХОДИТЬ ИЗ ВАГОНА МОЖНО ТОЛЬКО СО СТОРОНЫ ПОСАДОЧНОЙ ПЛОЩАДКИ!

Отворила дверь Коза  
и глядит во все глаза  
Где вокзал, а где перрон.  
поезда со всех сторон  
- Вы торопитесь напрасно,  
Проводник Козе сказал.  
В эту дверь прошу, Коза!



## 13. НЕ КАТАЙТЕСЬ НА КОНЬКАХ, ЛЫЖАХ ИЛИ САНКАХ БЕЗВИЗИ ЖЕЛЕЗНОЙ ДОРОГИ!

- Ты катаешься, Мышончок.  
По лыжне воздух двора  
Вот, смотри! - сказал Котенок.  
- Настоящая гора.  
Прокатись, не бойся, классно  
Съезжать сверху под откоси...  
- Стой, Котенок, здесь опасно  
Видишь, едет тепловоз!



## 14. НА ВОКЗАЛЕ И В ДРУГИХ МНОГОЧЛОННЫХ МЕСТАХ ДЕРЖИТЕСЬ ЗА РУКУ ВЗРОСЛОГО!

На перроне теснотища.  
Жеребенка Лошадь ищет:  
- Где ты, серый Жеребенок!  
Неиспуганный мой ребенок?  
Он за маму не держался,  
Потому и потерялся.



**ПРАВИЛА ЗАПОМНИ - В ТАЙНЕ НЕ ДЕРЖИ: ВСЕМ ДРУЗЬЯМ, ЗНАКОМЫМ. ЗНАЕШЬ - РАССКАЖИ!**